

# Pandemic Electronic Benefits Transfer Program (P-EBT)

The purpose of P-EBT is to provide financial assistance for food to children who have temporarily lost access to free meals at school due to the COVID-19 pandemic.



## Who qualifies?

P-EBT is available to those students approved for free and reduced price meals who are enrolled in Queen Bee District 16 Kindergarten thru 8th grade because meals are not being served at school during the 2020-21 school year due to COVID-19.



You **MUST** have an accurate **MAILING ADDRESS** on file at your school to receive the benefits.



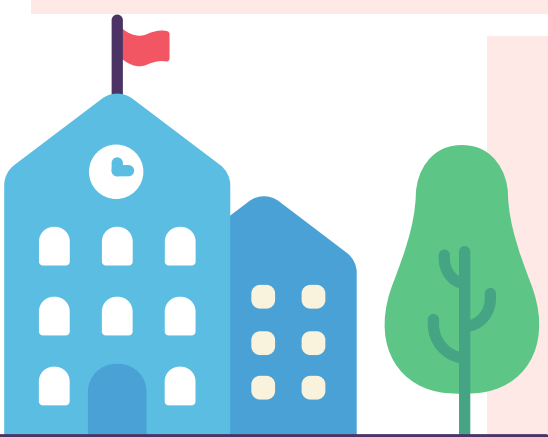
## Deadline for updating address

Please check your students profile in Skyward to make sure your mailing address is up to date. If you need to update your address on file please call your school office by:

**MONDAY, FEBRUARY 22, 2021**

## What action do I need to take to get my P-EBT card?

No further action is required if you have your correct mailing address on file with your school. P-EBT cards will automatically be mailed by the Illinois Department of Human Services to your enrolled child at the address we have on file. You should receive the NEW card in the middle of March 2021. **KEEP this card, P-EBT funds will be reloaded on the card each month.** More instructions from DHS will be provided with the card.



## How much \$ does each child receive?

Each enrolled child will receive \$6.82 per P-EBT eligible school day in which they were in attendance (remote or in-person) starting with the first day of school during the 2020-21 school year.

## P-EBT does NOT replace curbside school meals!

School meals will continue to be offered weekly! P-EBT funds are intended to provide supplemental food. Please continue to come pick up school meals. For information on school meal pick up visit [queenbee16.org](http://queenbee16.org) (Nutrition Department)



**QUESTIONS ABOUT P-EBT?**

**1-800-843-6154 OR**

**DHS.FCS.PEBT@ILLINOIS.GOV**



Illinois State Board of Education

**Queen Bee 16**  
Learn • Grow • Achieve

Prepared by:

Queen Bee School District 16 from the information provided by IL State Board of Education and IL Department of Human Services.

# Programa de transferencia electrónica de beneficios durante la pandemia (P-EBT)

El propósito de P-EBT es brindar asistencia financiera para alimentos a los niños que han perdido temporalmente el acceso a comidas gratuitas en la escuela debido a la pandemia de COVID-19.



## ¿Quién califica?

P-EBT está disponible para aquellos estudiantes aprobados para comidas gratis o de precio reducido que están inscritos en el distrito 16 de Queen Bee desde jardín de infantes hasta el octavo grado porque las comidas no se sirven en la escuela durante el año escolar 2020-21 debido a COVID-19.



**DEBE tener la DIRECCIÓN DE CORREO correcta archivada en su escuela para recibir los beneficios..**



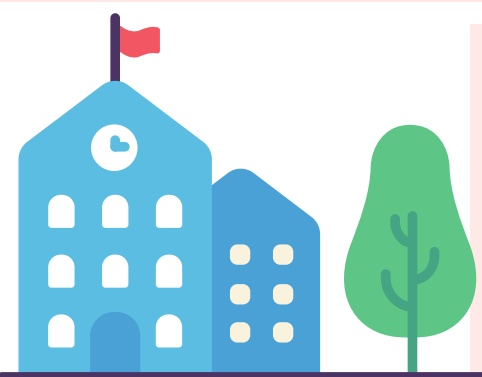
## Fecha límite para actualizar su dirección

Consulte el perfil de su estudiante en Skyward para asegurarse de que su dirección postal esté actualizada. Si necesita actualizar su dirección en el archivo, llame a la oficina de su escuela al:

**ANTES DEL LUNES 22 DE FEBRERO DE 2021**

## ¿Qué debo hacer para obtener mi tarjeta P-EBT?

No se requieren más acciones si tiene su dirección postal correcta en los archivos de su escuela. Las tarjetas P-EBT serán enviadas automáticamente por correo por el Departamento de Servicios Humanos de Illinois (DHS por sus siglas en inglés) a su hijo inscrito a la dirección que tenemos registrada. Debería recibir la tarjeta NUEVA a mediados de marzo de 2021. CONSERVE esta tarjeta, los fondos P-EBT se recargarán en la tarjeta cada mes. Se proporcionarán más instrucciones del DHS con la tarjeta.



## ¿Cuánto \$ recibe cada niño?

Cada niño inscrito recibirá \$ 6.82 por día escolar elegible para P-EBT al que asistieron (remoto o en persona) comenzando con el primer día de clases durante el año escolar 2020-21..

## ¡P-EBT NO reemplaza las comidas escolares que se reparten los miercoles!

¡Las comidas escolares se seguirán ofreciendo semanalmente! Los fondos P-EBT están destinados a proporcionar alimentos complementarios. Continúe viniendo a recoger las comidas escolares. Para obtener información sobre cómo recoger las comidas en la escuela, visite [queenbee16.org](http://queenbee16.org) (Departamento de Nutrición)



**¿PREGUNTAS ACERCA DE P-EBT?**

**1-800-843-6154 0**

**DHS.FCS.PEBT@ILLINOIS.GOV**



Illinois State Board of Education

Preparado por: Distrito Escolar de Queen Bee a partir de la información proporcionada por la Junta de Educación del Estado de IL y el Departamento de Servicios Humanos de IL.

**Queen Bee 16**  
Learn • Grow • Achieve

## Pandemic Electronic Benefits Transfer Program (P-EBT)

### Programa de transferencia electr3nica de beneficios durante la pand3mia (P-EBT)

#### وبائی امراض الیکٹرانک فوائد کی منتقلی پروگرام (P-EBT)

The purpose of P-EBT is to provide financial assistance for food to children who have temporarily lost access to free meals at school due to the COVID-19 pandemic.

El prop3sito de P-EBT es brindar asistencia financiera para alimentos a los ni1os que han perdido temporalmente el acceso a comidas gratuitas en la escuela debido a la pandemia de COVID-19.

P-EBT کا مقصد ان بچوں کو کھانا فراہم کرنے کے لئے مالی امداد فراہم کرنا ہے جو COVID-19 وبائی امراض کی وجہ سے عارضی طور پر اسکول میں مفت کھانے تک رسائی سے محروم ہو گئے ہیں۔

#### Who qualifies?

#### ¿Qui3n califica?

#### کون اس کے لئے اہل ہے؟

P-EBT is available to those students approved for free and reduced price meals who are enrolled in Queen Bee District 16 Kindergarten thru 8th grade because meals are not being served at school during the 2020-21 school year due to COVID-19.

P-EBT est3 disponible para aquellos estudiantes aprobados para comidas gratis o de precio reducido que est3n inscritos en el distrito 16 de Queen Bee desde jard3n de

infantes hasta el octavo grado porque las comidas no se sirven en la escuela durante el año escolar 2020-21 debido a COVID-19.

P-EBT مفت اور کم قیمت کھانے کے لئے منظور شدہ کنڈرگارٹن سے آٹھویں جماعت تک کے طلباء کے لئے دستیاب ہے جو کوئین بی ڈسٹرکٹ 16 میں داخلہ لے رہے ہیں کیونکہ COVID-19 کی وجہ سے 2020-21 کے تعلیمی سال کے دوران اسکول میں کھانا نہیں دیا جا رہا ہے۔

### **Deadline for updating address**

### **Fecha límite para actualizar su dirección**

**ایڈریس کو اپ ڈیٹ کرنے کی آخری تاریخ**

Please check your students profile in Skyward to make sure your mailing address is up to date. If you need to update your address on file please call your school office by:

Consulte el perfil de su estudiante en Skyward para asegurarse de que su dirección postal esté actualizada. Si necesita actualizar su dirección en el archivo, llame a la oficina de su escuela al:

براہ کرم اسکائورڈ میں اپنے طلباء کا پروفائل چیک کریں تاکہ یہ یقینی بنایا جاسکے کہ آپ کا میلنگ ایڈریس تازہ ہے۔ اگر آپ کو اپنا پتہ فائل پر اپ ڈیٹ کرنے کی ضرورت ہو تو برائے کرم اپنے اسکول کے دفتر کو کال کریں:

### **What action do I need to take to get my P-EBT card?**

### **¿Qué debo hacer para obtener mi tarjeta P-EBT?**

مجھے اپنا P-EBT کارڈ حاصل کرنے کے لئے کیا کارروائی کرنے کی ضرورت ہے؟

No further action is required if you have your correct mailing address on file with your school. P-EBT cards will automatically be mailed by the Illinois Department of Human Services to your enrolled child at the address we have on file. You should receive the NEW card in the middle of March 2021. **KEEP this card, P-EBT funds will be reloaded on the card each month.** More instructions from DHS will be provided with the card.

No se requieren más acciones si tiene su dirección postal correcta en los archivos de su escuela. Las tarjetas P-EBT serán enviadas automáticamente por correo por el Departamento de Servicios Humanos de Illinois (DHS por sus siglas en inglés) a su hijo inscrito a la dirección que tenemos registrada. Debería recibir la tarjeta NUEVA a mediados de marzo de 2021. CONSERVE esta tarjeta, los fondos P-EBT se recargarán en la tarjeta cada mes. Se proporcionarán más instrucciones del DHS con la tarjeta.

اگر آپ کے پاس اپنے اسکول میں فائل پر صحیح میلنگ ایڈریس ہے تو مزید کارروائی کی ضرورت نہیں ہے۔ پی-ای بی ٹی کارڈز الینوائے ڈیپارٹمنٹ آف ہیومن سروسز کے ذریعہ خود بخود آپ کے اندراج شدہ بچے کو اس ایڈریس پر بھیجیں گے جو ہمارے پاس فائل پر ہے۔ آپ کو مارچ 2021 کے وسط میں نیا کارڈ موصول ہونا چاہئے۔ اس کارڈ کو برقرار رکھیں، ہر ماہ P-EBT فنڈز کارڈ پر دوبارہ لوڈ ہوں گے۔ کارڈ کے ساتھ ڈی ایچ ایس کی مزید ہدایات فراہم کی جائیں گی۔

*How much \$ does each child receive?*

*¿Cuánto \$ recibe cada niño?*

ہر بچہ کتنے ڈالر وصول کرے گا؟

Each enrolled child will receive \$6.82 per P-EBT eligible school day in which they were in attendance (remote or in-person) starting with the first day of school during the 2020-21 school year.

Cada niño inscrito recibirá \$ 6.82 por día escolar elegible para P-EBT al que asistieron (remoto o en persona) comenzando con el primer día de clases durante el año escolar 2020-21.

ہر اندراج شدہ بچہ \$6.82 فی P-EBT اہل اسکول دن وصول کرے گا جس دن وہ 21-2020 تعلیمی سال کے دوران اسکول کے پہلے دن سے شروع ہونے والے (دور دراز یا ذاتی طور پر) حاضر تھے۔

***P-EBT does NOT replace curbside school meals!***

**¡P-EBT NO reemplaza las comidas escolares que se reparten los miercoles!**

**P-EBT اسکول کے کھانے کی جگہ نہیں لے گا !**

School meals will continue to be offered weekly! P-EBT funds are intended to provide supplemental food. Please continue to come pick up school meals. For information on school meal pick up visit [www.d15foodandnutrition.us](http://www.d15foodandnutrition.us).

¡Las comidas escolares se seguirán ofreciendo semanalmente! Los fondos P-EBT están destinados a proporcionar alimentos complementarios. Continúe viniendo a recoger las comidas escolares a la Marquardt Middle School . Para obtener información sobre cómo recoger las comidas en la escuela, visite [www.d15foodandnutrition.us](http://www.d15foodandnutrition.us).

اسکول کا کھانا ہفتہ وار پیش کیا جائے گا ! P-EBT فنڈ کا مقصد اضافی کھانا مہیا کرنا ہے۔ براہ کرم اسکول کے کھانے کا انتخاب کرتے رہیں۔ اسکول کے کھانے کے بارے میں معلومات کے لئے براہ کرم ہم سے [www.d15foodandnutrition.us](http://www.d15foodandnutrition.us) پر رابطہ کریں۔



QUESTIONS ABOUT P-EBT?

¿PREGUNTAS ACERCA DE P-EBT?

P-EBT کے بارے میں مزید سوالات؟

1-800-843-6154 OR [DHS.FCS.PEBT@ILLINOIS.GOV](mailto:DHS.FCS.PEBT@ILLINOIS.GOV)

1-800-843-6154 O [DHS.FCS.PEBT@ILLINOIS.GOV](mailto:DHS.FCS.PEBT@ILLINOIS.GOV)

اس نمبر پر رابطہ کریں

1-800-843-6154 یا اس ای میل پر رابطہ کریں

[DHS.FCS.PEBT@ILLINOIS.GOV](mailto:DHS.FCS.PEBT@ILLINOIS.GOV)

Prepared by:

Marquardt School District from the information provided by IL State Board of Education and IL Department of Human Services.

Preparado por:

Distrito Escolar de Marquardt a partir de la información proporcionada por la Junta de Educación del Estado de IL y el Departamento de Servicios Humanos de IL.

یہ معلومات مارکوارٹ اسکول ڈسٹرکٹ نے الینوائے اسٹیٹ بورڈ آف ایجوکیشن اور الینوائے محکمہ انسانی خدمات کے ذریعہ فراہم کردہ معلومات سے تیار کی ہے۔